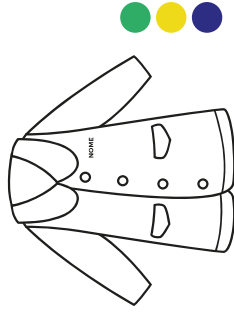
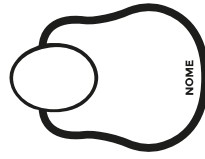




Il corredo scolastico SCUOLA DELL' INFANZIA

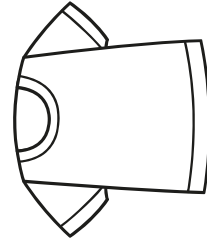


- 2 **GREMBIULINI** del colore della sezione (con quadretti o tinta unita) personalizzati con nome e contrassegno.



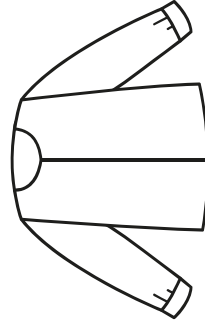
- 2 **BAVAGLINI** con elastico personalizzati con nome.

Il bavaglino sarà contenuto in **BUSTINA**, di colore rosso, di stoffa, personalizzata con nome e contrassegno.



- 1 **CAMBIO COMPLETO** (felpa con zip, pantaloni, t shirt, calzini, biancheria intima) adatto alla stagione.

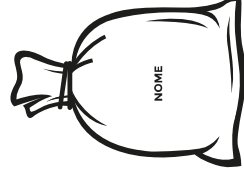
Il cambio dovrà essere contenuto in un sacchetto di stoffa personalizzato con nome.



- 1 **FELPA CON ZIP** da lasciare sempre nell'armadietto



- **PANTOFOLE** con suola di gomma antiscivolo senza lacci. (no crocs, vanno bene anche scarpe da ginnastica senza lacci)

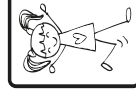


- **SACCA DI STOFFA** personalizzata con nome e contrassegno contenente:

1 cuscino da lettino con federa
1 copertina adatta alla stagione



- 2 **FOTOTESERE** per uscite didattiche



- 1 **FOTO SIMPATICA 10X15** (verticale) per l'armadietto