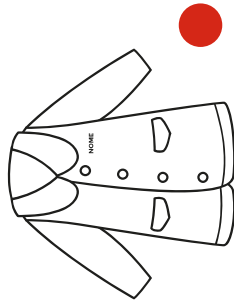
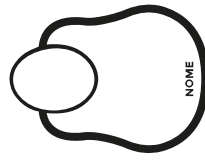


Il corredo scolastico SEZIONE PRIMAVERA

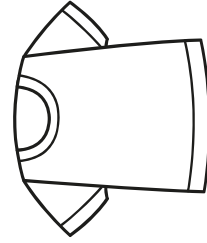


- 2 **GREMBIULINI** di colore rosso (con quadretti o tinta unita) personalizzati con nome.



- 2 **BAVAGLINI** con elastico personalizzati con nome.

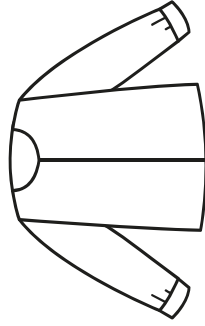
Il bavaglino sarà contenuto in **BUSTINA**, di colore rosso, di stoffa, personalizzata con nome.



- 1 **CAMBIO COMPLETO** (felpa con zip, pantaloni, t shirt, calzini, biancheria intima) adatto alla stagione.

Il cambio dovrà essere contenuto in un **sacchetto di stoffa** personalizzato con nome.

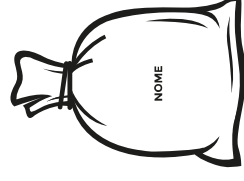
1 sacchetto di stoffa con nome per i vestiti sporchi.



- 1 **FELPA CON ZIP** da lasciare sempre nell'armadietto

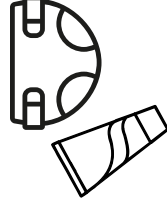


- **PANTOFOLE** con suola di gomma antiscivolo senza lacci. (no cross, vanno bene anche scarpe da ginnastica senza lacci)



- **SACCA DI STOFFA** personalizzata con nome contenente:

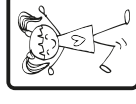
1 cuscino da lettino con federa
1 copertina adatta alla stagione



- **PANNOLINI** e **CREMA INTIMA** per sederino, fin quando necessari



- 2 **FOTOTESERE** per uscite didattiche



- 1 **FOTO SIMPATICA 10X15** (verticale) per l'armadietto